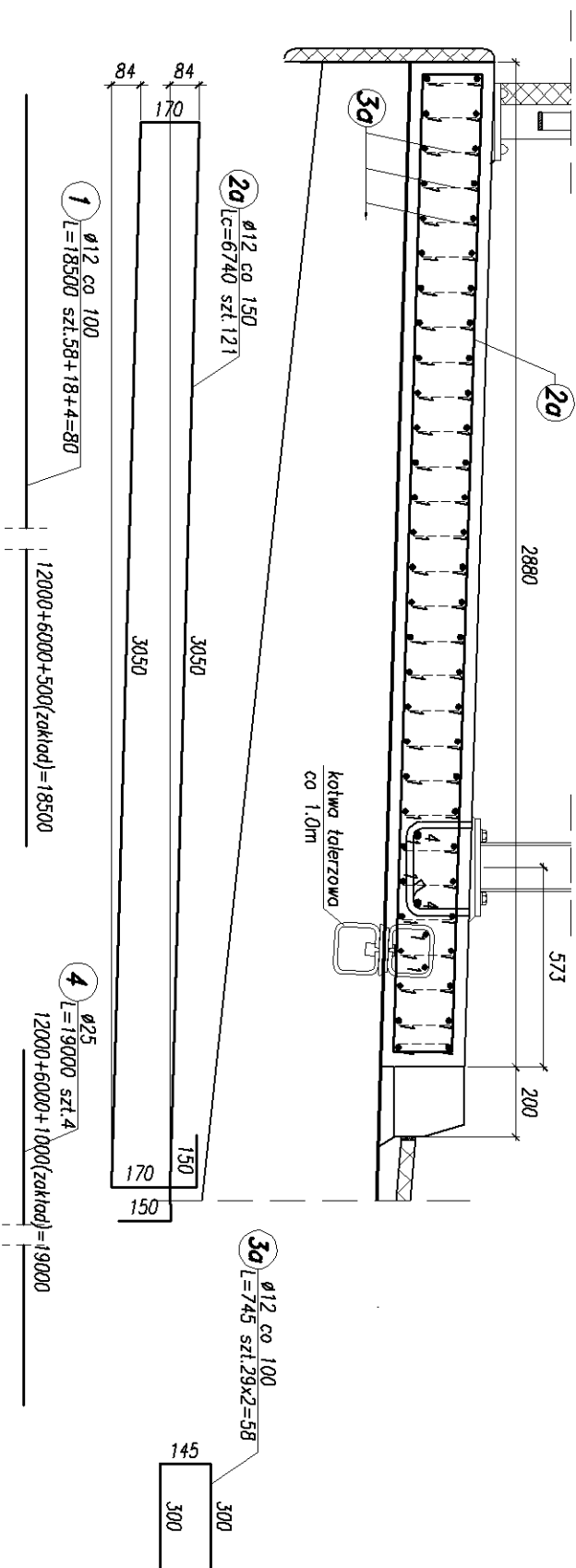
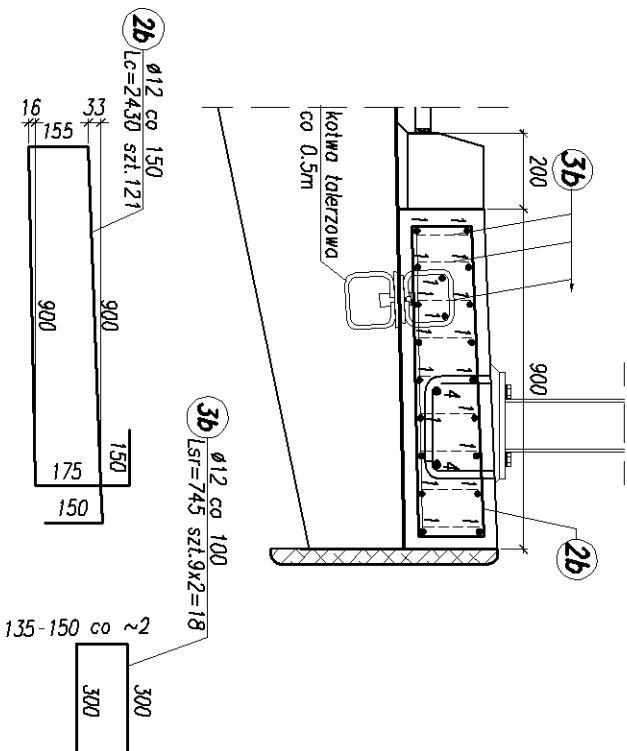


ZBROJENIE KAPY CHODNIKOWEJ
Zbrojenie kapy nr 1
skala 1:20



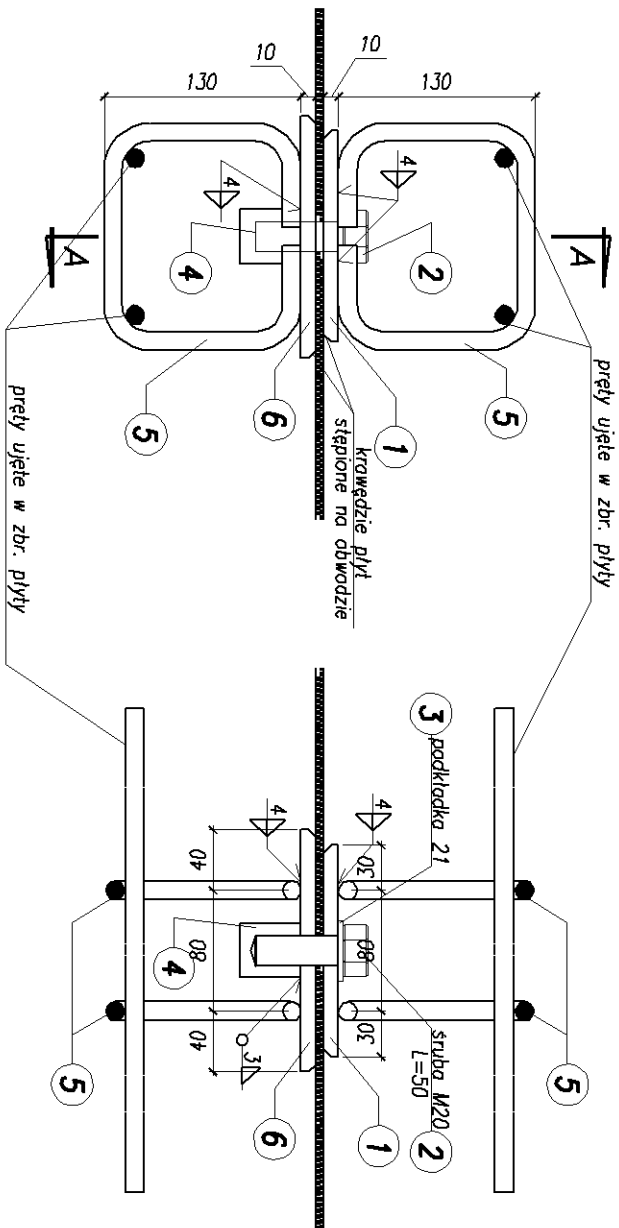
Zbrojenie kapy nr 2
skala 1:20



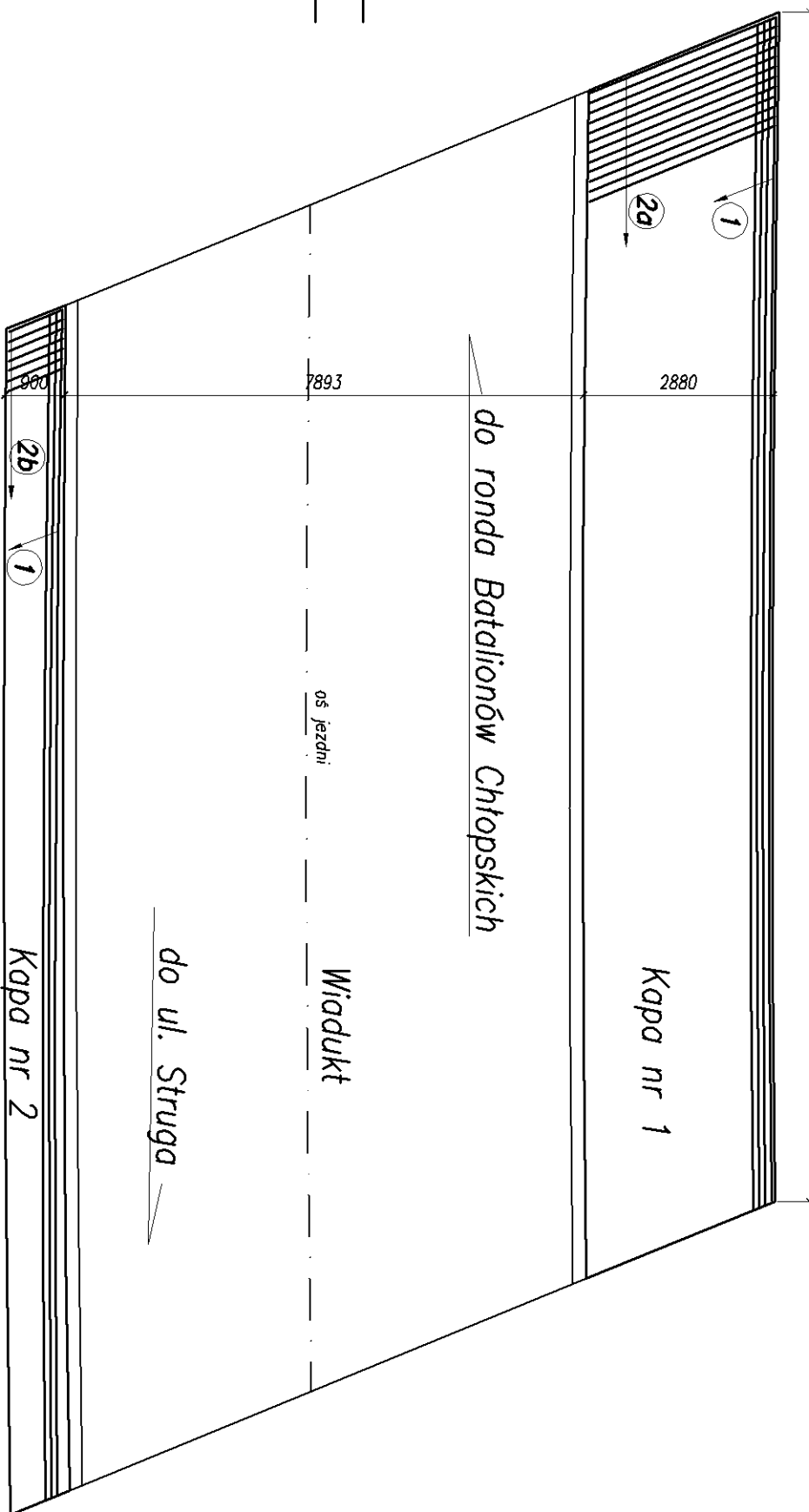
Zestawienie elementów kotwy talerzowej					
Poz.	Ilość [szt]	Przekrój	Dług. całk. [mm]	Cieężar jedn. [kg/mb]	Cieężar 1 szt. [kg]
1	1	blacha 140 x 10	140	7850,00	1,54
2,3	1	śruba M20 + podkładka	L = 50	0,17	0,17
4	1	tuleja	φ 36	7850,00	0,32
5	4	pręt	φ 16	460	0,73
6	1	blacha 160 x 10	160	7850,00	2,01
CIEŻAR KONSTRUKCJI [kg]				6,9	
DODATEK NA SPOINY (1,8%) [kg]				0,1	
CIEŻAR 1 KOTWY [kg]				7,1	

Kotwa talerzowa
skala 1:5

Przekrój A-A
skala 1:5



Widok z góry
skala 1:100



UWAGI:
1. Pręty zbrojeniowe wymiarowano po osi.
2. Rozstaw kotew talerzowych:
– kapa nr 1 co 1,0m, 18 szt.
– kapa nr 2 co 0,5m, 36 szt.

Objętość betonu:
– kapa nr 1: V=12,5m³
– kapa nr 2: V=3,8m³

Beton konstrukcyjny: C30/37 XC3 XD1 XF2
Stal zbrojeniowa: BSt500S

JBPK s.a. Biuro Projektów Konstruktivna Wrocław		BUDOWA SZCZĘGÓLNEGO SZYBKIEGO TRAMWAJU ETAP II - PRZEBUDOWA ULICY BATALIONÓW CHŁOPSKICH DLA POTRZEB BUDOWY WIAŁUKU W ODCIEGULI BATALIONÓW CHŁOPSKICH - GRYFINSKA zbrojenie kapy chodnikowej	
Projektant:	mgr inż. M. Wołęga	Specjalista:	mgr inż. M. Wołęga
Opracowanie:	mgr inż. M. Strużyński	Specjalista:	mgr inż. M. Strużyński
Sprawdzący:	mgr inż. M. Sobczyk	Specjalista:	mgr inż. M. Sobczyk